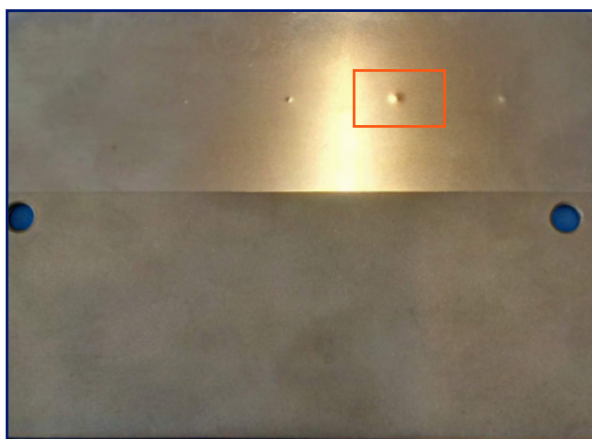




Détection de discontinuité

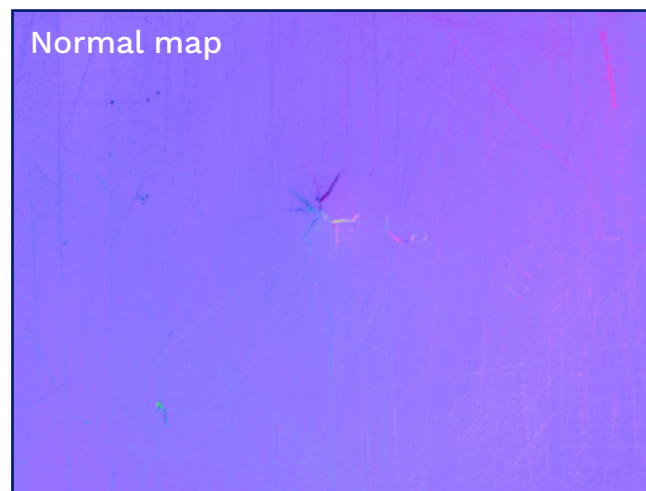
Fissure sur poli miroir



- Surface lisse et réfléchissante
- Type de matière : inox 316L
- Ra \approx 0,005 μ m

Comment détecter une fissure sur du poli miroir avec un système télévisuel ?

Le procédé HELIOS permet l'observation des variations de la réflectance notamment affectée par la présence de fissures



HELIOS permet la détection de fissure sur un substrat de grande réflectivité